

# Inspiron 15

## 5000 Series

## Quick Start Guide

Priručnik za brzi početak rada  
Panduan Pengaktifan Cepat  
クイックスタートガイド  
دليل البدء السريع



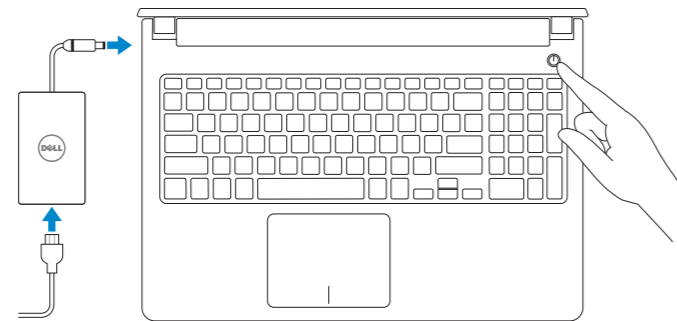
### 1 Connect the power adapter and press the power button

Priključite adapter za napajanje i pritisnite gumb za uključivanje/isključivanje

Sambungkan adaptor daya dan tekan tombol daya

電源アダプタを接続し、電源ボタンを押す

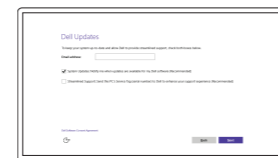
توصيل مهبط التيار والضغط على زر التشغيل



### 2 Finish Windows setup

Završite postavljanje Windowsa | Tuntaskan penataan Windows

Windows セットアップを終了する | إنهاء إعداد Windows



#### Enable Dell updates

Omogući Dell ažuriranja  
Aktifkan pembaruan Dell  
Dell アップデートを有効にする  
تتمكين تحديثات Dell



#### Connect to your network

Spojite se na vašu mrežu  
Sambungkan ke jaringan Anda  
ネットワークに接続する  
التوصيل بالشبكة

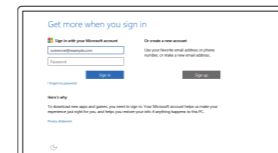
**NOTE:** If you are connecting to a secured wireless network, enter the password for the wireless network access when prompted.

**NAPOMENA:** Ako se povezujete na sigurnu bežičnu mrežu, upišite zaporku za pristup bežičnoj mreži kad se to zatraži.

**CATATAN:** Jika Anda menghubungkan ke jaringan nirkabel aman, masukkan kata sandi untuk akses jaringan nirkabel tersebut saat diminta.

**メモ:** セキュリティ保護されたワイヤレスネットワークに接続している場合、プロンプトが表示されたらワイヤレスネットワークアクセスのパスワードを入力します。

**ملاحظة:** في حالة اتصالك بشبكة لاسلكية مؤمنة، أدخل كلمة المرور لوصول الشبكة اللاسلكية عند مطالبتك.



#### Sign in to your Microsoft account or create a local account

Prijavite se u Microsoft račun ili izradite lokalni račun  
Masuk ke akun Microsoft Anda atau buat akun lokal

Microsoft アカウントにサインインする、またはローカルアカウントを作成する

قمب تسجيل الدخول إلى حساب Microsoft أو قم بإنشاء حساب محلي

### Create recovery media

Izradite medij za vraćanje sustava | Buat media pemulihan

リカバリメディアを作成する | إنشاء وسائط الاسترداد

In Windows search, type **Recovery**, click **Create a recovery media**, and follow the instructions on the screen.

U Windows tražilici utipkajte **Vraćanje**, kliknite na **Izradi medij za vraćanje sustava** i slijedite upute na zaslonu.

Di dalam pencarian Windows, ketikkan **Recovery**, klik **Buat media pemulihan**, dan ikuti petunjuk di layar.

Windows 検索に **リカバリ** と入力して、**リカバリメディアの作成** をクリックし、画面の指示に従います。

في بحث نظام التشغيل Windows، اكتب استرداد، انقر فوق إنشاء وسائط استرداد، واتبع الإرشادات المعروضة على الشاشة.

### Locate Dell apps

Locirajte Dell aplikacije | Mencari aplikasi Dell

Dell アプリを見つける | تحديد موقع تطبيقات Dell



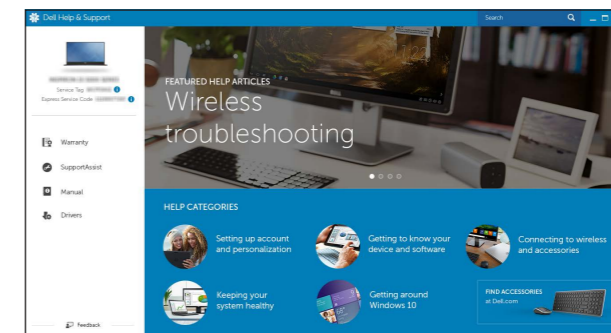
#### Register your computer

Registrirajte svoje računalo | Daftarkan komputer Anda  
コンピュータを登録する | تسجيل الكمبيوتر



#### Dell Help & Support

Dell pomoć i podrška | Bantuan & Dukungan Dell  
Dell ヘルプとサポート | Dell دعم ومساعدة



#### SupportAssist Check and update your computer

Provjerite i ažurirajte računalo

Periksa dan perbarui komputer Anda

コンピュータを確認してアップデートする

التحقق من الكمبيوتر الخاص بك وتحديثه

#### Product support and manuals

Podrška i priručnici za proizvod  
Manual dan dukungan produk  
製品サポートとマニュアル  
دعم المنتج والدلائل

[Dell.com/support](https://www.dell.com/support)

[Dell.com/support/manuals](https://www.dell.com/support/manuals)

[Dell.com/support/windows](https://www.dell.com/support/windows)

#### Contact Dell

Kontaktiranje tvrtke Dell | Hubungi Dell  
デルへのお問い合わせ | Dell الاتصال بـ

[Dell.com/contactdell](https://www.dell.com/contactdell)

#### Regulatory and safety

Pravne informacije i sigurnost | Regulasi dan keselamatan  
ممارسات الأمان والممارسات التنظيمية | 認可と安全性

[Dell.com/regulatory\\_compliance](https://www.dell.com/regulatory_compliance)

#### Regulatory model

Regulatorni model | Model regulatori  
認可モデル | الموديل التنظيمي

P51F

#### Regulatory type

Regulatorna vrsta | Jenis regulatori  
認可タイプ | النوع التنظيمي

P51F001

P51F002

P51F003

P51F005

#### Computer model

Model računala | Model komputer  
コンピュータモデル | موديل الكمبيوتر

Inspiron 15-5551

Inspiron 15-5552

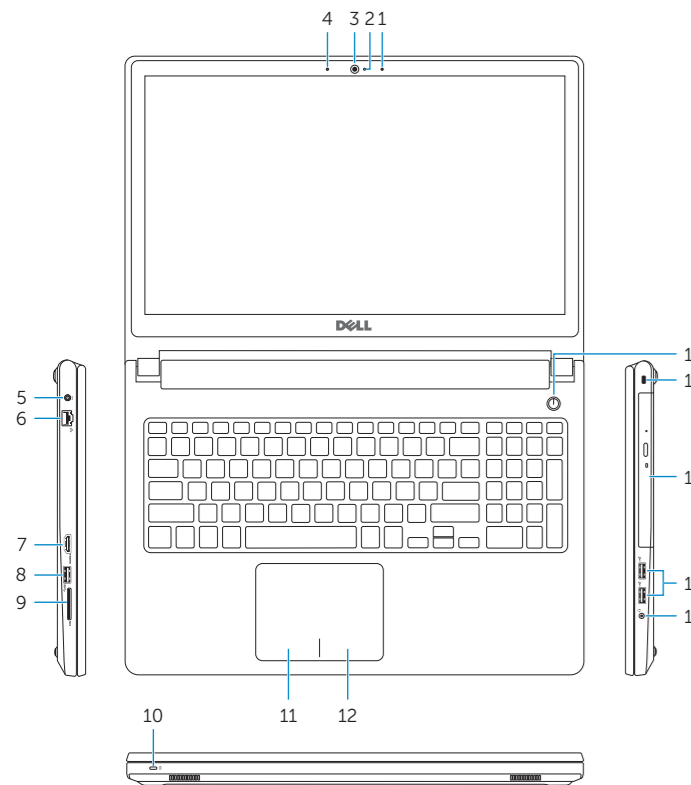
Inspiron 15-5555

Inspiron 15-5558

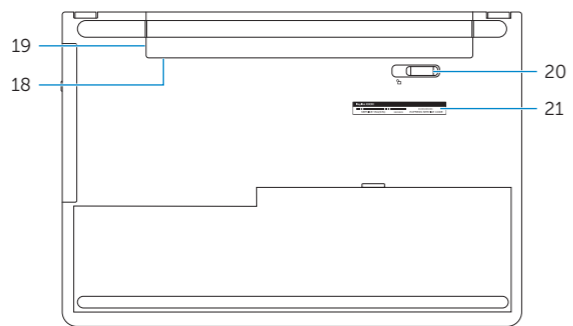


# Features

Značajke | Fitur | 外觀 | الميزات



- 1. Right microphone
- 2. Camera-status light
- 3. Camera
- 4. Left microphone (Inspiron 15-5558 and Inspiron 15-5555 only)
- 5. Power-adaptor port
- 6. Network port (Inspiron 15-5558 and Inspiron 15-5555 only)
- 7. HDMI port
- 8. USB 3.0 port
- 9. Media-card reader
- 10. Power and battery-status light/hard-drive activity light
- 11. Left-click area
- 12. Right-click area
- 13. Headset port
- 14. USB 2.0 ports (2)
- 15. Optical drive
- 16. Security-cable slot
- 17. Power button
- 18. Regulatory label (in battery bay)
- 19. Battery
- 20. Battery-release latch
- 21. Service Tag label



- 1. Desni mikrofon
- 2. Svjetlo statusa kamere
- 3. Kamera
- 4. Lijevi mikrofon (samo Inspiron 15-5558 i Inspiron 15-5555)
- 5. Ulaz adaptera za napajanje
- 6. Mrežni priključak (samo Inspiron 15-5558 i Inspiron 15-5555)
- 7. HDMI ulaz
- 8. Ulaz za USB 3.0
- 9. Čitač medijske kartice
- 10. Svjetla statusa napajanja i baterije/svjetlo aktivnosti tvrdog pogona
- 11. Područje za lijevi klik mišem
- 12. Područje za desni klik mišem
- 13. Ulaz za slušalice
- 14. USB 2.0 ulazi (2)
- 15. Optički pogon
- 16. Utor za sigurnosni kabel
- 17. Gumb za uključivanje/isključivanje
- 18. Regulatorna naljepnica (u preticu za bateriju)
- 19. Baterija
- 20. Battery-release latch
- 21. Naljepnica servisne oznake

- 1. Mikrofon kanan
- 2. Lampu status kamera
- 3. Kamera
- 4. Mikrofon kiri (Inspiron 15-5558 dan Inspiron 15-5555 saja)
- 5. Port adaptor daya
- 6. Port jaringan (Inspiron 15-5558 dan Inspiron 15-5555 saja)
- 7. Port HDMI
- 8. Port USB 3.0
- 9. Pembaca kartu media
- 10. Lampu daya dan status baterai/lampu aktivitas hard disk
- 11. Area klik kiri
- 12. Area klik kanan
- 13. Port headset
- 14. Port USB 2.0 (2)
- 15. Drive optik
- 16. Slot kabel pengaman
- 17. Tombol daya
- 18. Label regulatori (dalam bay baterai)
- 19. Baterai
- 20. Kait pelepas baterai
- 21. Label Tag Servis

- 1. 右マイク
- 2. カメラステータスライト
- 3. カメラ
- 4. 左マイク (Inspiron 15-5558 および Inspiron 15-5555 のみ)
- 5. 電源アダプタポート
- 6. ネットワークポート (Inspiron 15-5558 および Inspiron 15-5555 のみ)
- 7. HDMI ポート
- 8. USB 3.0 ポート
- 9. メディアカードリーダー
- 10. 電源およびバッテリーステータスライト/ハードドライブアクティビティライト
- 11. 左クリックエリア
- 12. 右クリックエリア
- 13. ヘッドセットポート
- 14. USB 2.0 ポート (2)
- 15. オプティカルドライブ
- 16. セキュリティケーブルスロット
- 17. 電源ボタン
- 18. 認可ラベル (バッテリーベイ内)
- 19. バッテリー
- 20. バッテリーリリースラッチ
- 21. サービスタグラベル

- 1. منطقة النقر الأيسر
- 2. منطقة النقر الأيمن
- 3. منفذ سماعة الرأس كاميرا
- 4. منفذ الأقراص الضوئية
- 5. فتحة كبل الأمان
- 6. زر التشغيل
- 7. المصنق التنظيمي (في غلبة البطارية)
- 8. البطارية
- 9. ملصق رمز الخدمة
- 10. الميكروفون الأيمن
- 11. مصباح حالة الكاميرا
- 12. كاميرا
- 13. الميكروفون الأيسر (Inspiron 15-5558 فقط)
- 14. منفذ مهامي التيار
- 15. منفذ الشبكة (Inspiron 15-5558 فقط)
- 16. منفذ HDMI
- 17. منفذ USB 3.0
- 18. قارئ بطاقات الوسائط
- 19. مصباح حالة التيار والبطارية/مصباح نشاط محرك الأقراص الثابتة

# Shortcut keys

Tipke prečaca | Tombol pintasan

ショートカットキー | مفاتيح الاختصار

- F1** Mute audio  
Isključi zvuk | Mendiamkan audio  
消音する | كتم الصوت
- F2** Decrease volume  
Smanjenje glasnoće | Menurunkan volume  
音量を下げる | خفض مستوى الصوت
- F3** Increase volume  
Povećanje glasnoće | Meningkatkan volume  
音量を上げる | رفع مستوى الصوت
- F4** Play previous track/chapter  
Reprodukcija prethodnog zapisa/poglavlja  
Memutar trek/bab sebelumnya  
前のトラック/チャプターを再生する | تشغيل المسار/الفصل السابق
- F5** Play/Pause  
Reprodukcija/Pauza | Memutar/Menjeda  
再生/一時停止 | تشغيل/إيقاف مؤقت
- F6** Play next track/chapter  
Reprodukcija prethodne pjesme/poglavlja  
Memutar trek/bab selanjutnya  
次のトラック/チャプターを再生する | تشغيل المسار/الفصل التالي
- F8** Switch to external display  
Prebaci na vanjski zaslon | Mengalihkan ke display eksternal  
外部ディスプレイに切り替える | التبديل إلى الشاشة الخارجية
- F9** Search  
Pretraži | Menelusuri  
検索 | بحث
- F10** Toggle keyboard backlight (optional)  
Prebacivanje na pozadinsko osvetljenje tipkovnice (opcionalno)  
Beralih antar lampu latar keyboard (opsional)  
キーボード背面ライトを切り替える (オプション)  
تبديل الإضاءة الخلفية لوحة المفاتيح (اختياري)

- F11** Decrease brightness  
Smanjivanje svjetline | Menurunkan kecerahan  
輝度を下げる | خفض مستوى السطوع
- F12** Increase brightness  
Povećavanje svjetline | Meningkatkan kecerahan  
輝度を上げる | تظيل مستوى السطوع
- Fn + Esc** Toggle Fn-key lock  
Prebacivanje zaključavanja tipke Fn  
Mengalihkan kunci tombol Fn  
Fn キーロックを切り替える | Fn مفتاح قفل تبديل
- Fn + PrtScr** Turn off/on wireless  
Isključi/uključuje bežično  
Mengaktifkan/menonaktifkan nirkabel  
ワイヤレスをオン/オフにする  
تشغيل/إيقاف تشغيل الاتصال اللاسلكي
- Fn + Insert** Sleep  
Spavanje | Tidur  
スリープ | سكون
- Fn + H** Toggle between power and battery-status light/hard-drive activity light  
Prebacivanje između svjetla statusa baterije/svjetla aktivnosti tvrdog pogona  
Mengalihkan antara lampu daya dan status baterai/lampu aktivitas hard disk  
電源およびバッテリーステータスライト/ハードドライブアクティビティライトを切り替える  
التبديل بين مصباح التشغيل وحالة البطارية/مصباح نشاط محرك الأقراص الثابتة

**NOTE:** For more information, see [Specifications at Dell.com/support](https://www.dell.com/support).

**NAPOMENA:** Za više informacija pogledajte [Specifikacije na Dell.com/support](https://www.dell.com/support).

**CATATAN:** Untuk informasi selengkapnya, lihat [Spesifikasi di Dell.com/support](https://www.dell.com/support).

**注意:** 詳細は、[Dell.com/support](https://www.dell.com/support) の仕様を参照してください。

**ملاحظة:** لمزيد من المعلومات، راجع [المواصفات في Dell.com/support](https://www.dell.com/support).